

en  
Champagne  
Picarde

# Agenda



Communauté de communes  
**CHAMPAGNE PICARDE**

JANVIER - MARS 2025

# ÉD&O



"La politique, c'est d'abord l'art de comprendre les besoins du peuple, de répondre à ses aspirations et de lui offrir des solutions concrètes."

– Pierre Mendès France

La France est à un tournant. Les restrictions budgétaires font la une des médias et les annonces à destination des collectivités suscitent des interrogations autant que des inquiétudes.

Dans cet environnement économique toujours plus incertain, les élus de la Champagne Picarde restent particulièrement attachés à la qualité des services rendus aux habitants.

Ces dernières années, grâce à une gestion financière rigoureuse, la Champagne Picarde a pu investir dans des projets ambitieux, citons le centre aquatique Rêvéo à Sissonne, les deux crèches publiques ou les travaux en cours pour l'extension de la zone d'activité de Villeneuve-sur-Aisne qui devrait, à terme, permettre la création de nombreux emplois.

La pression sur la contribution au redressement des finances publiques ne nous permettra peut-être pas d'investir aussi massivement dans les années à venir mais la dynamisation de notre territoire reste notre boussole.

En 2025, convivialité, partage et émerveillement seront à l'agenda comme en témoignent les événements de ce début d'année avec une programmation toujours plus riche dans les bibliothèques qui proposeront, cette année encore, de belles animations gratuites pour les nuits de la lecture. Retrouvez également les ateliers du relais petite enfance chaque semaine dans plus de 6 communes et reprenez le sport en beauté avec les activités variées proposées par le centre aquatique Rêvéo !

Même dans ce contexte de turbulences, je suis convaincu que notre territoire rural saura faire preuve de résilience, d'ingéniosité et de solidarité.

Je vous souhaite à tous une très belle année 2025, pleine d'espoir, de liens, et de réussites collectives.

Ensemble, continuons à réinventer la ruralité.

**Alain Lorain, Président**

>> ÉDITO .....	P. 3
>> ACTUS .....	P. 4
>> EN BR&F .....	P. 8
>> ZOOM .....	P. 9
>> AGENDA 0-5 ANS .....	P. 10
>> AGENDA 6-11 ANS .....	P. 13
>> AGENDA 12-17 ANS .....	P. 14
>> AGENDA TOUT PUBLIC .....	P. 16
>> LIEUX & SERVICES .....	P. 18
>> INFOS & CONTACTS .....	P. 20

# SOMMAIRE



# ACTUS

## Au cœur de la culture et du partage



L'association "La Boîte à Bascule" poursuit l'aménagement de son Espace de Vie Sociale, un lieu ouvert à tous du mardi au jeudi. Situé à Liesse-Notre-Dame, est un véritable espace de rencontre et de partage. Différentes activités sont proposées : animations pour les tout-petits, ateliers pour adultes, créations sonores et podcasts, ateliers autour de la cuisine, et bien plus encore.

### L'équipe est ouverte à tout nouveau projet à mettre en place !

L'association, animée par des valeurs fortes de culture accessible à tous et de création de liens de proximité, souhaite permettre à chacun de s'exprimer, de découvrir et de se sentir en confiance. L'équipe croit fermement que la culture doit être accessible sans distinction et met en œuvre des projets diversifiés pour favoriser la médiation artistique. Les actions menées par l'association visent à créer un véritable espace de rencontre où la convivialité, l'écoute et la diversité sont au cœur de nos préoccupations.

"La Boîte à Bascule" organise des rencontres publiques régulièrement pour avancer collectivement sur le lieu actuel et sur le futur tiers-lieu de Liesse-Notre-Dame. Il prendra place dans l'ancienne trésorerie et un immeuble derrière la mairie, dont les travaux de réhabilitation vont commencer prochainement. Ce projet permettra de créer plusieurs espaces, dont des services de la collectivité (France Services et la Poste), un espace numérique, un café associatif, un lieu d'accueil pour les tout-petits et une salle de spectacle pouvant accueillir 80 personnes.

"La Boîte à Bascule" est composée de plusieurs bénévoles et de deux salariés, qui œuvrent tout au long de l'année autour de trois champs d'activités : l'Espace de Vie Sociale à Liesse-Notre-Dame, des ateliers d'éveil et d'éducation artistique et culturelle dans tout le département, ainsi qu'un ciné-club au cinéma de Laon.

**Rejoignez-nous pour partager vos idées, vos envies, vos compétences, ou simplement pour boire un café ou un thé !**

### Premier TROC DE PLANTES ! Dimanche 30 mars de 10h à 14h



Venez participer au premier TROC DE PLANTES organisé dans la cour de La Boîte à Bascule, venez échanger boutures et semis pour préparer vos plantations !



N'hésitez pas à suivre le Grain de Sel sur ses pages Facebook et Instagram !

#### Les horaires de la médiathèque \* :

- Lundi : 10h-12h
- Mardi : 10h-12h // 16h-18h
- Mercredi : 10h-19h
- Jeudi : 10h-12h // 14h-18h
- Vendredi : 14h-18h
- Samedi : 10h-12h // 14h-16h

\*Pendant et hors vacances

## le Grain de Sel

### Un lieu pensé pour vous, créé avec vous.

Le 30 août dernier, le nouveau centre intergénérationnel de Sissonne a ouvert ses portes, accueillant plus de 400 personnes pour cet événement marquant. Le Grain de Sel est un espace dédié à l'épanouissement de chacun, avec des ateliers et des formations en informatique, des séances de cinéma mensuelles, proposées par Familles Rurales de Sissonne et environ, ouvertes à tous. Il met également à l'honneur notre patrimoine, grâce à un bel espace d'exposition où vous pourrez découvrir des pièces prêtées par des musées voisins. Ce lieu encourage aussi la réflexion critique et l'autocritique, avec des soirées débats à venir.

### L'opportunité de vous épanouir et de regagner confiance en vos capacités.

L'un des aspects les plus chers à ce lieu est l'importance accordée à vous, ses visiteurs. Le Grain de Sel vous offre l'opportunité de vous épanouir et de regagner confiance en vos capacités. Vous pouvez ainsi devenir acteur de ce lieu en partageant votre métier, votre passion ou en vous impliquant en tant que bénévole : vous aimez cuisiner et partager vos recettes ? Vous avez des talents de bricoleur ? Vous souhaitez tenir une permanence à la médiathèque ?

**Rejoignez l'équipe !**

Cette maison de vie sociale est en plein développement : après l'installation de la cuisine pédagogique, du bar, et des PC de gamers, le Fablab (comportant imprimantes

3D, découpeuses numériques, etc.) devrait ouvrir au début de l'année prochaine, tout comme les séances de cinéma mensuelles ouvertes à tous.

Au Grain de Sel, vous pouvez profiter de spectacles, tels que ceux de la Comédie itinérante de Reims, de cours de tricot, de cours de cuisine pour apprendre à prendre soin de soi, d'ateliers créatifs pour tous les âges, et même certains, réservés aux adultes. Des cours de danse, des soirées jeux, des ateliers d'éveil du Relais Petite Enfance, des parties d'échecs, des permanences de la PMI, les bébés lecteurs, la possibilité de faire vos cartes d'identité et passeports, ainsi qu'une bibliothèque riche et variée, sont également proposés. Le bar, quant à lui, vous permet de déguster un café tout en feuilletant le journal local, du lundi au samedi.

La seule chose qui manque à ce lieu est son inauguration officielle, **prévue pour le samedi 29 mars**. Vous pourrez assister aux discours officiels le matin, suivis d'animations (spectacles, jeux, présentations d'associations, danse...) jusqu'à la fin de la soirée.

**Un événement à ne pas manquer !**



## Mercredi Créatif

### Des ateliers pour les 6-11 ans !

L'équipe d'animation de la Champagne Picarde imagine et organise des ateliers créatifs pour les 6-11 ans, 1 mercredi par mois, de 14h à 15h30, dans le RésO des bibliothèques de la Champagne Picarde, cet atelier est proposé également aux 12-17 ans.

L'occasion pour les enfants de découvrir des activités manuelles hautes en couleurs ! Une multitude de techniques pour créer sont proposées : création de mosaïques, fabrication de bougies, composition par collage de perles...

Un moment privilégié pour que les enfants développent leur créativité et leur attrait pour les activités manuelles.

Retrouvez le planning des mercredis créatifs dans l'agenda des 6-11 ans (page 13).

**Gratuit, présence obligatoire d'un accompagnateur.**

Réservation : [animation@cc-champagnepicarde.fr](mailto:animation@cc-champagnepicarde.fr)

## Semaine de la Parentalité

### Prendre le temps de partager

Pendant toute la première semaine des vacances d'octobre 2024, ateliers, soirées, spectacles, expositions, débats, conseils de professionnels... se succèdent pour apporter à tous, quelque soit l'âge, un moment précieux, en famille, où le mot "partage" prend tout son sens.

Une nouvelle édition s'est tenue en octobre, rencontrant un vif succès auprès des familles.

Et, comme chaque année, l'après-midi récréative "L'Art est un jeu d'enfant", qui lance la semaine de la parentalité, n'a pas désempilé de 14h à 18h. Elle offre à tous de nombreuses activités, connaissant toujours autant de succès.



### Retour en image - L'art est un jeu d'enfant

Un rendez-vous incontournable à l'Espace Culturel du Parc à Sissonne. Chaque année, les services de la Champagne Picarde se mobilisent pour offrir une après-midi riche en ateliers, spectacles, installations... pour tous les âges.

Atelier - Courge fleurie - ID Fleurs - 19 Octobre 2024

## Service Civique

Trois missions, quatre volontaires à la Champagne Picarde !



L'envie de se rendre utile et de rejoindre notre équipe !

La Champagne Picarde a recruté, en **septembre 2024**, quatre jeunes pour des **missions de service civique**.

Une volontaire à la crèche "l'Envol" de Liesse-Notre-Dame, Gwendoline, et une volontaire à la crèche "Trotti'Nous", Emma, qui participent à des projets d'animation en crèches et en accueils de loisirs 3-5 ans.

Un volontaire à Saint-Erme, siège de la Champagne Picarde, Damien, qui co-construit les actions à destination des adolescents 12-17 ans dans le service Activ'jeunes.

Une volontaire à Saint-Erme, siège de la Champagne Picarde, Clara, qui favorise le développement de la lecture sur le territoire de la Champagne Picarde dans le service Lecture publique.

À la fin de chaque mission, un recrutement est effectué pour laisser l'opportunité à de nouveaux volontaires de se présenter...

### Plus d'informations pour devenir volontaire :

[www.service-civique.gouv.fr](http://www.service-civique.gouv.fr)

- Ouvert aux 18-25 ans, élargi à 30 ans pour les jeunes en situation de handicap
- Durée de la mission : 8 mois
- Accessible sans condition de diplôme ou d'expérience
- Indemnisé 620 € par mois pour 24h de travail minimum par semaine
- Une mission passionnante au service de l'intérêt général
- Compatible avec les agendas universitaires

# EN Bref\*

## >> Formation Bafa Base

Deviens animateur, animatrice ! Tu as ou tu auras 16 ans avant le 16 février 2025 ? La Ligue de l'Enseignement de l'Aisne et la Communauté de communes de la Champagne Picarde organisent une **formation Bafa Base du 16 au 23 février 2025** à Saint-Erme en demi-pension. **Une opportunité à ne surtout pas manquer !** Tous les détails de cette formation sont disponibles sur le site de la Ligue de l'enseignement de l'Aisne dans la rubrique "Formations" puis "BAFA/BAFD". Cette formation peut être financée par la Champagne Picarde sous conditions. Pour plus d'informations, contactez : Séverine DELATTRE au 03 23 22 36 80 ou par mail : animation@cc-champagnepicarde.fr

## >> Accueils de loisirs d'hiver

L'équipe d'animation de la Champagne Picarde accueille vos enfants de 3 à 14 ans les semaines du 10 au 14 février 2025 et du 17 au 21 février 2025. La date des inscriptions sera communiquée courant janvier. Rendez-vous sur le site de la Champagne Picarde : [www.cc-champagnepicarde.fr](http://www.cc-champagnepicarde.fr)  
Rubriques : "Vivre et Habiter" // "Enfance Jeunesse" // "Centres de Loisirs"

## >> Spectacles pour les scolaires

Depuis plusieurs années, la communauté de communes de la Champagne Picarde a la volonté de proposer une programmation culturelle à destination des enfants des écoles primaires du territoire. Chaque école est libre de se positionner sur une ou plusieurs propositions, en fonction du niveau de classe et de l'intérêt porté au spectacle par l'enseignant. Une merveilleuse opportunité d'aller au spectacle ! Durant l'année scolaire 2023/2024, 8 spectacles ont été proposés, de la TPS au CM2, plus de 1400 élèves sont venus assister à au moins un spectacle. Une démarche simplifiée pour les écoles, la Champagne Picarde se charge de trouver les spectacles, de la planification et du transport.

## >> Programme : "À fond les pédales, la Champagne Picarde prend de l'élan !"

La Champagne Picarde est lauréate des Talents du vélo 2024 dans la catégorie "Le vélo valorise les territoires" !  
*"Ensemble, nous montrons que même un territoire peu dense peut devenir une référence en matière de mobilité douce."*

## >> Médiathèque en ligne

En novembre 2024 a été lancée RELAX, la nouvelle médiathèque en ligne axonaise. Films, musique, presse, formation, littérature, jeux éducatifs... Le tout accessible gratuitement, pour tous les habitants du Département ! Des millions de ressources en ligne pour tous les goûts, tous les âges et tous les besoins. Le tout dans une volonté du Département de favoriser l'accès à la culture. L'Aisne est le seul Département de la région à proposer à ses habitants un accès totalement gratuit. Rendez-vous sur [aisne.com](http://aisne.com) - Votre service - Culture Lecture Publique - RELAX

## Les Nuits de la Lecture

Jeu. 23/01, Ven. 24/01 & Sam. 25/01  
À Amifontaine, Condé-sur-Suippe, Pontavert, Sissonne et Villeneuve-sur-Aisne  
Rendez-vous dans les bibliothèques du Rés'O de la Champagne Picarde participantes pour profiter d'une programmation culturelle riche et variée.

### 👉 Jeudi 23 janvier 2025

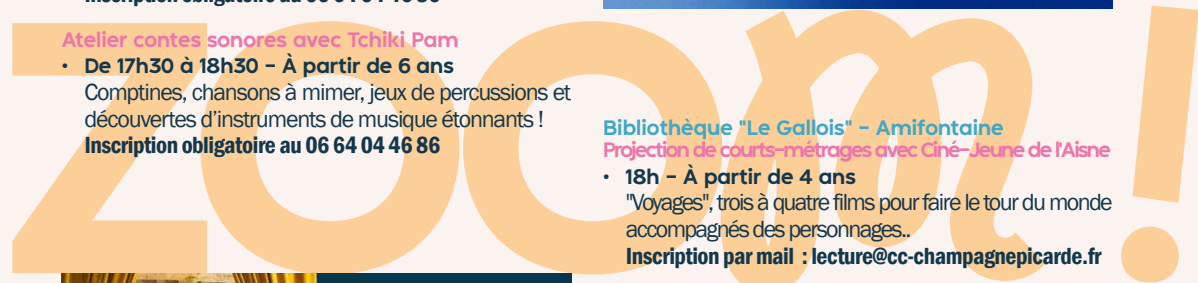
Espace Mortimer - Villeneuve-sur-Aisne  
**Light Painting - De 17h à 18h30 - De 10 à 16 ans**  
À la nuit tombée, dans l'obscurité de la médiathèque, venez mettre en mots la lumière !  
**Inscription obligatoire au 06 64 04 46 86**

### 👉 Vendredi 24 janvier 2025

Espace Mortimer - Villeneuve-sur-Aisne  
**Atelier éveil musical avec Tchiki Pam**  
• De 16h à 16h45 - De 0 à 6 ans  
Comptines, chansons à mimer, jeux de percussions et découvertes d'instruments de musique étonnants !  
**Inscription obligatoire au 06 64 04 46 86**

### Atelier contes sonores avec Tchiki Pam

• De 17h30 à 18h30 - À partir de 6 ans  
Comptines, chansons à mimer, jeux de percussions et découvertes d'instruments de musique étonnants !  
**Inscription obligatoire au 06 64 04 46 86**



Bibliothèque "Le Gallois" - Amifontaine  
**Projection de courts-métrages avec Ciné-Jeune de l'Aisne**  
• 18h - À partir de 4 ans  
"Voyages", trois à quatre films pour faire le tour du monde accompagnés des personnages...  
**Inscription par mail : [lecture@cc-champagnepicarde.fr](mailto:lecture@cc-champagnepicarde.fr)**

### 👉 Samedi 25 janvier 2025

Espace Mortimer - Villeneuve-sur-Aisne  
**Histoires Kamishibai**  
• De 10h30 à 11h - À partir de 3 ans  
Petit théâtre d'images pour 2 histoires inédites...  
**Inscription obligatoire au 06 64 04 46 86**

### Heure du conte en musique

• De 11h15 à 11h45 - À partir de 3 ans  
Lecture contée et musique !  
**Inscription obligatoire au 06 64 04 46 86**

### Bibliothèque de Pontavert Chasse au trésor "Le Secret du Château Noir"

• 18h - À partir de 8 ans  
Plonge toi dans l'histoire et trouve les indices pour découvrir le trésor caché dans l'ombre des châteaux !  
**Inscription auprès de Michaël au 06 89 53 57 49**

### Bibliothèque de Condé-sur-Suippe Concert de Na! - Anne Le Lem - Violoncelliste

• 19h - Tout Public  
Parenthèse musicale, tout en douceur et en poésie. Accompagnée de son violoncelle, la chanteuse partage son répertoire intime et touchant. Invitation à rêver, ses textes et ses mélodies font mouche.

**Na!**  
Anne Le Lem

Espace de Vie Sociale "Le Grain de Sel" à Sissonne

**Exposition et Lecture musicale le vendredi 24 Janvier 2025**

Dès 18h - Tout Public  
Laissez-vous bercer par une lecture musicale interactive jouée par Na!, Anne Le Lem, et

découvrez l'exposition "Être jeune, le rester, le devenir." réalisée par la Cie "Petits Gros Mots".

**Inscription par mail : [sissonne.bibliotheque@orange.fr](mailto:sissonne.bibliotheque@orange.fr)**

Entre le collage et le livre le changement est radical

Être jeune, c'est devenir un peu plus libre moins étouffé qu'un enfant

Création Sophie Poudroux - Cie Petits Gros Mots

# Relax.

FILMS, MUSIQUE, PRESSE ET +



# Agenda

TOUT-PETITS  
de 0 à 5 ans



## TROTTIN-TROTTINE

Le Relais Trottin-Trottine propose tout au long de l'année des activités d'éveil hebdomadaires gratuites adaptées aux tout-petits de 0 à 5 ans.

Accompagné d'un adulte, l'enfant dès son plus jeune âge, peut profiter d'activités en petit groupe dans un lieu aménagé. Ces ateliers variés favorisent son éveil, son développement et sa socialisation..

Les lundis matin à Liesse-Notre-Dame ou Goudelancourt-lès-Pierrepont, les mardis matin à Saint-Erme et à Villeneuve-sur-Aisne, les mercredis matin à Liesse-Notre-Dame ou Roucy ou Goudelancourt-lès-Pierrepont et les jeudis matin à Sissonne et Villeneuve-sur-Aisne. **Adresses des lieux en fin de journal**

### RETROUVEZ LE PLANNING DES ACTIVITÉS :

- **Découverte des tampons** – Motricité fine  
Feuilles, tampons et encres. Créer, travailler sur les traces laissées et l'enchaînement des actions.  
Liesse-N.D. : lun. 06/01 - 9h30 • Saint-Erme : mar. 07/01 - 9h30 • Villeneuve-sur-Aisne : jeu. 09/01 & mar. 14/01 - 9h30 • Sissonne : jeu. 16/01 - 9h30
- **Il neige !** – Motricité globale et fine  
Particules de calage pour se rouler dedans, lancer en l'air, transvaser dans des récipients.  
Villeneuve-sur-Aisne : mar. 07/01 & jeu. 16/01 - 9h30 • Liesse-N.D. : lun. 13/01 - 9h30 • Sissonne : jeu. 09/01 - 9h30 • Saint-Erme : mar. 14/01 - 9h30
- **Patchwork House** – Découpage & collage  
Activité pour les 3 ans et plus  
Découper et coller des tissus sur une maison pour les assembler comme un patchwork.  
Roucy : mer. 08/01 - 9h30 • Ludothèque de Marchais : mer. 22/01 - 14h
- **Calligraphie chinoise** – Peinture au pinceau  
Tracer des lignes, des formes avec un vrai pinceau, s'ouvrir sur les différentes cultures du monde.  
Villeneuve-sur-Aisne : mar. 21/01 & jeu. 23/01 - 9h30 • Saint-Erme : mar. 28/01 - 9h30 • Liesse-N.D. : mer. 29/01 - 9h30 • Sissonne : jeu. 30/01 - 9h30
- **Pâte à modeler** – Manipulation  
Manipuler, créer, modeler, mélanger.  
Villeneuve-sur-Aisne : mar. 28/01 & jeu. 30/01 - 9h30
- **Tranvasement de lentilles** – Motricité fine  
Dedans/dehors, rempli/vide, beaucoup/peu...  
Liesse-N.D. : lun. 03/02 & 24/02 - 9h30 • Villeneuve-sur-Aisne : mar. 04/02 - 9h30 • Sissonne : jeu. 27/02 - 9h30
- **Baby Sport** – Motricité globale et coordination  
Animées par Damien BPJEPS, 2 séances : 9h15//10h  
Liesse-N.D. : mer. 05/02 • Roucy : mer. 26/02 - • Villeneuve-sur-Aisne : jeu. 27/02
- **Boules de coton** – Motricité fine et éveil des sens  
Faire des boules, étirer, effiloche, toucher... Et coller.  
Sissonne : jeu. 06/02 - 9h30 • Liesse-N.D. : mer. 19/02 - 9h30 • Saint-Erme : mar. 25/02 - 9h30 • Villeneuve-sur-Aisne : mar. 25/02 - 9h30
- **Apprentis scientifiques** – Éveil & observation  
Activité pour les 3 ans et plus  
Réaliser des expériences simples, éveiller sa curiosité, son vocabulaire, suivre des étapes et observer le résultat.  
Villeneuve-sur-Aisne : mar. 11/02 - 9h30 • Ludothèque de Goudelancourt-lès-P. : mer. 12/02 - 9h30 • Liesse-N.D. : lun. 17/02 - 9h30 • Saint-Erme : mar. 18/02 - 9h30
- **Point de vue d'artiste** – Dessin  
Dessiner sur différents supports en utilisant des techniques différentes.  
Villeneuve-sur-Aisne : mar. 04/03 - 9h30 • Liesse-N.D. : mer. 05/03 - 9h30 • Sissonne : jeu. 06/03 - 9h30
- **Collage Hervé Tullet** – Collage & motricité fine  
Formes de papiers découpées à coller. Assembler, superposer, créer. Et découvrir des livres de Hervé Tullet.  
Roucy : mer. 12/03 - 9h30 • Villeneuve-sur-Aisne : mar. 25/03 - 9h30 • Ludothèque de Goudelancourt-lès-P. : mer. 26/03 - 9h30 • Liesse-N.D. : lun. 31/03 - 9h30
- **Séances Snoezelen** – Éveil sensoriel  
Interagir de manière douce avec des stimuli sensoriels, éventuellement nouveaux, dans un environnement positif et non stressant.  
3 groupes de 3 enfants : 9h30//10h15//11h  
Liesse-N.D. : lun. 24/03 • Saint-Erme : mar. 25/03



## Janvier

### Argile avec Juliette CHERIKI NORT

Lun. 20/01 & Mer. 22/01 - 9h30 • Liesse-Notre-Dame  
Mar. 21/01 - 9h30 • Saint-Erme  
Jeu. 23/01 - 9h30 • Sissonne



Approche sensorielle et gestuelle avec de l'argile solide (modeler, manipuler) et liquide (laisser trace, dessiner, patouiller).

Réservation sur le site du relais Trottin-Trottine. (Cf page 14)

## Février

### Éveil musical avec TCHIKI PAM

Mar. 04/02 - 9h15 & 10h30 • Saint-Erme  
Lun. 10/02 - 9h15 & 10h30 • Liesse-Notre-Dame  
Jeu. 13/02 - 9h15 & 10h30 • Villeneuve-sur-Aisne



Développer la musicalité par l'apprentissage de comptines, de chansons à mimer, de jeux de percussions, d'écoutes musicales et découvrir des instruments de musique.

Réservation sur le site du relais Trottin-Trottine. (Cf page 14)

### Atelier Hiver

Mer. 05/02 - de 10h à 11h • Le Grain de Sel à Sissonne  
De 3 à 5 ans (atelier pour les + de 5ans de 14h30 à 16h)



Avec de la peinture et de jolies feuilles, mets de la couleur à l'hiver !

Sur inscription auprès de la médiathèque.

## BÉBÉS LECTEURS

### • Sissonne

1 vendredi et 1 samedi par mois de 10h à 11h :  
ven. 17/01, ven. 21/02 et ven. 21/03 avec l'association "Lire et Faire lire" - sam. 25/01, sam. 22/02, et sam. 15/03.  
Sur inscription auprès de la médiathèque "Le Grain de Sel".  
**Coordonnées en fin de journal**

## Éveil Musical

LA BOÎTE À BASCULE

### • La Boîte à Bascule - Liesse-Notre-Dame

Tout public - de 6 mois à 3/4 ans  
Une fois par mois à 9h15 pour les plus petits et 10h15 pour les plus grands : ven. 17/01, ven. 14/02 et mar. 18/03.

Venez chanter avec votre bébé ou votre tout-petit avec la musicienne Mathilde Leriche.

Sur inscription auprès de l'association.

**Coordonnées en fin de journal**

## LE TEMPS DES TOUT-PETITS

LA BOÎTE À BASCULE

### • La Boîte à Bascule - Liesse-Notre-Dame

Tout public - de 6 mois à 3/4 ans  
Tous les derniers mardis du mois de 10h à 11h :  
mar. 28/01, mar. 25/02 et mar. 25/03.

Découverte et partage entre les parents et leur tout-petit.  
Sur inscription auprès de l'association.

**Coordonnées en fin de journal**

## LE TEMPS de JEU LIBRE

LA BOÎTE À BASCULE

### • La Boîte à Bascule - Liesse-Notre-Dame

Tout public - de 6 mois à 3/4 ans  
Tous les mardis de 9h30 à 12h : À partir du 4 février 2025.

L'Espace de Vie Sociale est ouvert pour un temps de jeu libre. Venez avec votre bébé ou votre tout-petit.  
Sur inscription auprès de l'association.

**Coordonnées en fin de journal**

### Retour en image

Activité "Balade nature" à Prouvais. Promenade et découverte - Octobre 2024



Ce planning est complété par des ateliers menés par des intervenants extérieurs, des sorties et des spectacles selon les périodes (Cf p.15 et 16).

\*Planning des activités d'éveil en version "tableau", inscriptions et renseignements sur le site de la Champagne picarde : [www.cc-champagnepicarde.fr](http://www.cc-champagnepicarde.fr)  
Rubrique Vivre et Habiter // Petite Enfance // Relais Petite Enfance

# Agenda

TOUT-PETITS  
de 0 à 5 ans

Mars



**Médiation sonore et contes**  
avec **Juliette CHERIKI NORT**  
dans les bibliothèques du Rés'O  
Lun. 03/03 - 9h30 • Condé-sur-Suipe  
Mar. 04/03 - 9h30 • Saint-Erme  
Jeu. 06/03 - 9h30 • Pontavert



Percussions traditionnelles, jeux d'enveloppements, bercement, maternage, danse avec des tissus, histoires autour de la naissance...

Réservation sur le site du relais Trottin-Trottine. (Cf page 14)

**Intervention d'Hélène BERSAUX,**  
diététicienne, sur l'équilibre alimentaire  
Pour les Assistants maternels

Lun. 10/03 - 9h30 • Liesse-Notre-Dame  
Jeu. 13/03 - 9h30 • Villeneuve-sur-Aisne



L'équilibre alimentaire n'a plus de secret pour vous ! Temps de professionnalisation dédié aux assistants maternels : conseils et astuces.

Réservation sur le site du relais Trottin-Trottine. (Cf page 14)

Retour en image

Initiation aux percussions africaines  
avec **CHRISTIAN LEVRY**  
Novembre 2024

SEMINE  
NATIONALE  
DE LA  
PETITE  
ENFANCE

La petite enfance en grand

Du 17 au 20 mars 2025

Comme chaque année, le RPE participe à la semaine nationale de la petite enfance. Le thème pour 2025 est "Encore ! Jouer à l'infini !", vos animatrices vous préparent des ateliers surprises...

Encore !

Jouer à l'infini



Atelier KAPLA® - "L'art est un jeu d'enfant" 19 octobre 2024

Agenda

JEUNE PUBLIC  
de 6 à 11 ans

Janvier

**Atelier Magie**

**Amifontaine - Le Gallois** : mer. 15/01 - 14h à 15h30  
Prêt à découvrir l'invisible et l'impossible ? Une après-midi magique t'attend ! Gratuit, présence obligatoire d'un accompagnateur.

Réservation : animation@cc-champagnepicarde.fr

**Mercure'Geeks - Jeux de société**

**Marchais - "O Fil du Jeu"** : mer. 15/01 - 14h à 16h30  
Viens jouer et t'amuser en équipe. Gratuit.

Réservation : faitout@cc-champagnepicarde.fr

**Mercure'Geeks - Scratch**

**Sissonne - "Le Grain de Sel"** : mer. 22/01 - 14h à 16h30  
Découvre la programmation informatique. Gratuit.

Réservation : faitout@cc-champagnepicarde.fr

**Atelier Nouvel an chinois**

**Goudelancourt-lès-P. - Ludothèque** : mer. 29/01 - 9h30 à 11h  
Création d'un marque page et jeu de recherche dans la ludothèque. Gratuit, présence obligatoire d'un accompagnateur.

Réservation : ludotheques@cc-champagnepicarde.fr

**Mercure'Geeks - Fond vert**

**Sissonne - "Le Grain de Sel"** : mer. 29/01 - 14h à 16h30  
Montage photo ou vidéo, fais comme les pros ! Gratuit.

Réservation : faitout@cc-champagnepicarde.fr

Février

**Mercure'Geeks - Gaming**

**Marchais - "O Fil du Jeu"** : mer. 05/02 - 14h à 16h30  
Viens te mesurer aux autres joueurs. Gratuit.

Réservation : faitout@cc-champagnepicarde.fr

**Atelier créatif - Perles**

**Condé/Suipe - Bibliothèque** : mer. 26/02 - 14h à 15h30  
Transforme de simples perles en œuvre d'art, où chaque détail brille. Gratuit, présence obligatoire d'un accompagnateur.

Réservation : animation@cc-champagnepicarde.fr



**Mercure'Geeks - Création d'une carte**

**Sissonne - "Le Grain de Sel"** : mer. 26/02 - 14h à 16h30

Viens créer une carte pour la fête des Grand-Mères. Gratuit.

Réservation : faitout@cc-champagnepicarde.fr

Mars

**Atelier Création d'un jeu des 7 familles**

**Goudelancourt-lès-P. - Ludothèque** : mer. 05/03 - 9h30 à 11h

**Marchais - "O Fil du Jeu"** : mer. 05/03 - 14h à 16h30

Création collective de jeux des 7 familles qui seront ensuite empruntables à la ludothèque ! Gratuit, présence obligatoire d'un accompagnateur.

Réservation : ludotheques@cc-champagnepicarde.fr

**Mercure'Geeks - Design et impression 3D**

**Saint-Erme - Faitout connecté** : mer. 05/03 - 14h à 16h30

Création d'un objet en 3D et impression. Gratuit.

Réservation : faitout@cc-champagnepicarde.fr

**Mercure'Geeks - GeoGuessr**

**Marchais - "O Fil du Jeu"** : mer. 12/03 - 14h à 16h30

Découverte d'un jeu de géographie. Gratuit.

Réservation : faitout@cc-champagnepicarde.fr

**Mercure'Geeks - Plaque acrylique**

**Liesse-N.D. - France Services** : mer. 19/03 - 14h à 16h30

Crée ta plaque personnalisée des découpes de vinyles. Gratuit.

Réservation : faitout@cc-champagnepicarde.fr

**Atelier Bougie**

**Sissonne - "Le Grain de Sel"** : mer. 26/03 - 14h à 15h30

Libère ta créativité et laisse-toi envoûter par la magie des senteurs ! Gratuit, présence obligatoire d'un accompagnateur.

Réservation : animation@cc-champagnepicarde.fr

**Mercure'Geeks - Scratch**

**Saint-Erme - "Le Faitout connecté"** : mer. 26/03 - 14h à 16h30

Découvre la programmation informatique. Gratuit.

Réservation : faitout@cc-champagnepicarde.fr

**Ciné-Goûter - Ciné Jeune de l'Aisne**

**Coucy-lès-Eppes - Salle des Fêtes** : mer. 26/03 - à partir de 15h.

Compétition de court-métrages. Gratuit.

Réservation : lecture@cc-champagnepicarde.fr



# Agenda

## ADOS de 12 à 17 ans

### MERCREDIS ACTIV' JEUNES

LES Mercredis avec Activ'Jeunes... des activités créatives et sportives, des jeux...

• **Initiation à la magie**

Mercredi 15 janvier - 14h à 16h  
Le Gallois à Amifontaine

Prêt à découvrir l'invisible et l'impossible ?

• **Création en perles**

Mercredi 26 février - 14h à 16h  
Bibliothèque de Condé-sur-Suipe

Transforme de simples perles en oeuvre d'art...

• **Création de bougies**

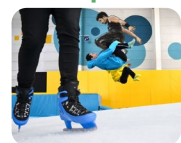
Mercredi 26 mars - 14h à 16h  
Le "Grain de sel" à Sissonne

Libère ta créativité et laisse-toi envoûter par la magie des senteurs !

Réservation auprès de Michaël au 06 89 53 57 49.

## Janvier

**Activ'Sports - Sortie - Activ'Jeunes**



Samedi 11 janvier - Saint-Quentin

Viens t'exercer à la glisse à la patinoire et aux sauts au Trampoline Park !

Trajets en mini bus. Départ à 10h et retour à 17h - Tarif : 15€. Inscription auprès de Michaël au 06 89 53 57 49.

**Le secret du château noir - Soirée - Activ'Jeunes**



Samedi 25 janvier - Bibliothèque

Pontavert - Dès 18h dans le cadre des Nuits de la Lecture - À partir de 8 ans

Prêts à partir à l'aventure ? Pousse les portes secrètes de l'histoire, déchiffre les énigmes des vieux murs et découvre le trésor caché dans l'ombre des châteaux ! L'épopée commence ici...

Gratuit : Inscription auprès de Michaël au 06 89 53 57 49.

**Petit déjeuner découverte - Activ'Jeunes**



Récré du matin - Collège Froehlicher Sissonne

Mardis 14 et 21 janvier // Jeudis 16 et 23 janvier

Qui sommes-nous ? Pour le savoir prend place sur le smoothie express !

## Février

**Le bal des étoiles - Soirée - Activ'Jeunes**



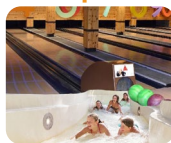
Vendredi 14 février - Salle des fêtes Juvincourt-et-Damary

De 18h à 22h, viens célébrer l'amour, là où chaque instant devient éternité...

Tarif : 3€ (animations et repas compris).

Inscription auprès de Michaël au 06 89 53 57 49.

**Center parcs - Sortie pour les 15-17 ans - Activ'Jeunes**

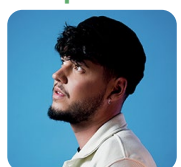


Vendredi 21 février - Lac de l'Ailette

Aqua Mundo et Bowling : Jeu d'eau et strikes à gogo : une journée où fun et compétition se rencontrent !

Tarif : 15€. Inscription auprès de Michaël au 06 89 53 57 49.

**Joseph Kamel - Concert - Activ'Jeunes**



Jedi 23 janvier - MAL - Laon

Unique ! Viens écouter Joseph Kamel ! LA nouvelle voix de la scène pop/variété française.

Trajets en mini bus. Départ à 19h et retour à 22h. Gratuit : Inscription auprès de Michaël au 06 89 53 57 49.

# Agenda

## ADOS de 12 à 17 ans



## Mars

**Picardia Games Park - Sortie - Activ'Jeunes**

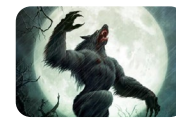


Samedi 15 mars - Amiens

Battle Kart, Hit it, Bowling.

Trajets en mini bus. Départ à 10h et retour à 18h. Tarif : 15€. Inscription auprès de Michaël au 06 89 53 57 49.

**L'enfer des loups - Soirée - Activ'Jeunes**



Vendredi 28 mars - Salle du conseil communautaire - Saint-Erme

De 18h à 22h, lorsque la nuit tombe, les masques tombent aussi... Qui cache la bête en lui ? La

chasse aux loups-garous commencera cette nuit ! Tarif : 3€ (animations et repas compris).

Inscription auprès de Michaël au 06 89 53 57 49.

## Nouveau

LA BOÎTE À BASCULE

**La Boîte à Bascule - Liesse-Notre-Dame Ateliers de créations sonores**

Mercredis de 15h à 17h



À partir du mercredi 8 janvier, viens créer ton podcast, micro trottoir, etc. Sur inscription auprès de l'association.

Coordonnées en fin de journal

## ACTIV'JEUNES

Des soirées et sorties délirantes tout au long de l'année !

Sortie à Picardia Games - "Hit it" - Amiens - Novembre 2023







# Agenda

TOUT PUBLIC

## Janvier

**Retours** • La Comédie Itinérante  
Ven. 17/01 - 19h - À partir de 12 ans - Durée : 50 min  
Sissonne - "Le Grain de Sel"  
Texte Fredrik Brattberg – mise en scène, scénographie  
Simon Delétang



**RETOURS**  
TEXTE Fredrik Brattberg  
MISE EN SCÈNE, SCÉNOGRAPHIE Simon Delétang  
PRÉSENTÉ PAR LA COMMUNAUTÉ DE COMMUNES DE LA CHAMPAGNE PICARDE ET LA COMÉDIE - CDN DE REIMS, DANS LE CADRE DU CTL  
**VEN. 17 JANVIER - 19H**  
GRAIN DE SEL, 1 RUE DES MARRONIERS  
**SISSONNE**  
OUVERTURE DES PORTES 18H30  
TEL : 09 78 81 40 84  
MAIL : SISSONNE.BIBLIOTHEQUE@ORANGE.FR  
RSVP  
LA COMÉDIE ITINÉRANTE  
LA COMÉDIE DE REIMS

"Dans une famille, un fils qu'on dit disparu n'en finit pas de revenir et devient vraiment encombrant pour ses parents. Jouant avec le drame, le vaudeville et le fantastique, cette comédie suscite autant le rire que l'effroi."  
Suivi d'un temps d'échange avec les comédiens autour d'un verre offert...  
Inscription auprès de la médiathèque.

## Les Nuits de la lecture

Jeu. 23/01, Ven. 24/01 & Sam. 25/01  
À Amifontaine, Condé-sur-Suipe,  
Pontavert, Sissonne et Villeneuve-sur-Aisne



Rendez-vous dans les bibliothèques du Rés'O de la Champagne Picarde participantes **les jeudi 23, vendredi 24 et samedi 25 janvier 2025** pour profiter d'une programmation culturelle riche et variée... Concert, cinéma, ateliers, lectures, contes sonores, exposition, chasse au trésor, pour tous et pour tous les âges... **Retrouvez le planning complet dans la page "Zoom" du journal (p. 13).**



La programmation proposée par la Communauté de communes de la Champagne Picarde est accompagnée par l'État dans le cadre du Contrat Territoire-Lecture.

## Soirée parentalité

Aider mon enfant dans ses apprentissages  
Mar. 21/01 - 18h30 à 21h



**Saint-Erme - "Le Faitout connecté"**  
Animée par Marion VOETZEL-RICHARD, coordinatrice du Pôle d'Appui Scolarité et Sophie GAUCHARD éducatrice spécialisée.  
"Comment aider mon enfant à apprendre ? Quels outils pour faciliter l'entrée dans les devoirs (numériques, ludiques) ? Comme parents, nous avons souvent une conception classique de la manière dont doivent être faits les leçons et les devoirs. L'important est de rendre l'apprentissage positif." Venez échanger et bénéficier de conseils.

Gratuit, petite restauration offerte.  
Inscription par mail : [parentalite@champagnepicarde.fr](mailto:parentalite@champagnepicarde.fr)

## Mars

### Soirée parentalité

Renforcer la confiance et l'estime de soi  
Mar. 18/03 - 19h à 21h



**Lieu à définir**  
Quand les parents ont confiance en ce qu'ils font pour aider leurs enfants, ils se sentent en sécurité avec des parents qu'ils considèrent comme compétents et fiables. Venez échanger et bénéficier de conseils d'une psychologue.  
Gratuit, petite restauration offerte.

Inscription par mail : [parentalite@champagnepicarde.fr](mailto:parentalite@champagnepicarde.fr)

# LA BOÎTE À BASCULE À LIESSÉ-NOTRE-DAME

## L'art de Faire Ensemble

### La Boîte à Bascule - Liesse-Notre-Dame

Les mardis de 14h30 à 16h30 - Tout public - Adultes  
Un temps où bricolage, jardinage, couture...se mêlent pour des projets collaboratifs et créatifs.

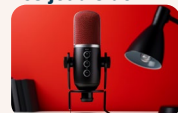


Sur inscription auprès de l'association.

## Créations Sonores

### La Boîte à Bascule - Liesse-Notre-Dame

Les jeudis de 14h30 à 16h30 - Tout public - Adultes  
Venez créer votre podcast, micro trottoir, etc.



Sur inscription auprès de l'association.

## Saveurs Nomades

### La Boîte à Bascule - Liesse-Notre-Dame

Une fois par mois - Tout public  
Première date jeudi 23 janv. 2025 à 10h



Rendez-vous à l'Espace de Vie Sociale pour cuisiner puis déguster les préparations culinaires ensemble.  
Ouvert à tout le monde  
Informations auprès de l'association

## Partage d'idées

### La Boîte à Bascule - Liesse-Notre-Dame

Mer. 5/03 à 18h30 - Tout public  
Rencontre avec les habitants pour mettre en œuvre le projet d'Espace de Vie Sociale à Liesse-N.-D. : partage des idées et envies pour faire de ce lieu un espace partagé ouvert à tout le monde.



## Graines et Racines

### La Boîte à Bascule - Liesse-Notre-Dame

Dim. 30/03 de 10h à 14h - Tout public  
Dans la cour de l'Espace de Vie Sociale, troc de plantes et partage de semis et boutures pour préparer les plantations.  
Renseignements auprès de l'association.



# Lieux & Services

## Sur l'ensemble du territoire

Retrouvez toutes les coordonnées des services proposés dans l'agenda.

### Bibliothèques

#### 1 Amifontaine

"Le Gallois" - Place Rémi Lemaire - 02190  
Lundi : 16h30-18h // Mercredi : 14h30-16h  
Vendredi : 15h-17h  
09 53 14 98 93 - bibliotheque@amifontaine.com

#### 2 Bucy-lès-Pierrepont

Place de la Mairie - 02350  
Lundi : 15h-18h  
03 23 22 01 44 (Mairie)

#### 3 Condé-sur-Suippe

4, rue de l'École - 02190  
Mardi & Mercredi : 16h-18h  
Jeudi : 9h-12h // Vendredi : 9h-11h/16h-18h  
Samedi : 10h-12h30  
03 23 25 89 12 - bibliothequeconde02@orange.fr

#### 4 Coucy-lès-Eppes

45, rue de la Mairie - 02840  
Samedi : 10h -11h30  
Joseph PESCI au 06 31 71 42 11

#### 5 Neufchâtel-sur-Aisne

3, Place de l'Église - 02190  
Lundi : 9h-12h  
Samedi : 9h - 11h30  
c.dupont@cc-champagnepicarde.fr

### Activités Trottin-Trottine

Inscription obligatoire sur le site du relais (Cf p.14)

#### 1 Faitout connecté

2 bis, route de Montaigu - 02820 Saint-Erme

#### 2 Crèche L'envol

Rue des Écoles - 02350 Liesse-Notre-Dame

### Crèches

#### T Crèche Trotti'Nous

2 A rue des bois - 02190 Villeneuve-sur-Aisne  
Du lundi au vendredi de 7h30 à 18h30.  
03 23 25 08 37 - trottinuous@cc-champagnepicarde.fr

#### 6 Pontavert

Place du Moulin Walbaum - 02160  
Jeudi : 9h-12h/14h-18h // Samedi : 10h30-12h  
bibliopontavert@orange.fr

#### 7 Roucy

Place de la Mairie - 02160  
Mardi : 8h30-11h30 // Samedi : 10h-12h  
c.dupont@cc-champagnepicarde.fr

#### 8 Saint-Erme

31, Avenue de la Gare - 02820  
Lundi : 9h-12h/14h-17h (Hors vacances)  
Tout public : 18h-19h - Mardi : 9h-12h  
Mercredi : 10h-12h/14h-18h // Jeudi : 14h-17h  
Vendredi : 15h30-18h // Samedi : 10h-12h/14h-16h  
Monique BIBAUT au 03 23 20 83 77  
ou 03 23 22 72 47 - bibliotheque@sainterme.fr

#### 9 Sissonne

1, rue des Marronniers - 02150  
Lundi : 10h-12h // Mardi : 10h-12h/16h-18h  
Mercredi : 10h-19h // Jeudi : 10h-12h/14h-18h  
Vendredi : 14h-18h // Samedi : 10h-12h/14h-16h  
09 78 81 40 84 - sissonne.bibliotheque@orange.fr

#### 10 Villeneuve-sur-Aisne

2, avenue du Général de Gaulle - 02190  
Mardi : 14h-18h // Mercredi : 10h-12h / 14h-18h  
Vendredi : 14h-19h // Samedi : 9h-12h  
Sandra RIGHI au 06 62 30 09 04  
mediatheque-tiers-lieu@villeneuve-sur-aisne.fr

#### 3 Espace Mortimer

2, av. Charles de Gaulle - 02190 Villeneuve-sur-Aisne

#### 4 Salle des fêtes

9, Place de l'Église - 02160 Roucy

#### 5 Maison de vie sociale le Grain de Sel

1, rue des Marronniers  
02150 Sissonne

#### E Crèche L'envol

Rue des Écoles - 02350 Liesse-Notre-Dame  
Du lundi au vendredi de 7h30 à 18h30.  
03 23 80 50 21 - lenvol@cc-champagnepicarde.fr

### Tiers-lieux

#### 1 Liesse-Notre-Dame

16, Place Jeanne d'Arc - 02350  
**France Services**  
Lundi : 13h-17h  
Du mardi au jeudi : 8h30-12h/13h-17h  
Vendredi : 13h-16h  
09 67 30 04 34 - c.foulon@cc-champagnepicarde.fr

### LA BOÎTE À BASCULE

#### La Boîte à Bascule

Du mardi au jeudi : 10h-12h/13h-17h  
07 62 86 59 78 ou 07 63 18 84 66  
contact@laboiteabascule.org

#### 2 Saint-Erme - Faitout connecté

2 bis, route de Montaigu - 02820  
**France Services**  
Du lundi au jeudi : 8h30-12h/13h-17h  
Vendredi : 8h30-12h  
03 23 22 31 90 - faitout@cc-champagnepicarde.fr

#### Campus connecté

07 60 20 33 98 - campus@cc-champagnepicarde.fr

#### Agence postale

Du lundi au vendredi : 8h30-12h

#### 3 Sissonne - Le Grain de Sel

1, rue des Marronniers - 02150  
**Médiathèque**  
Lundi : 10h-12h // Mardi : 10h-12h/16h-18h  
Mercredi : 10h-19h // Jeudi : 10h-12h/14h-18h  
Vendredi : 14h-18h // Samedi : 10h-12h/14h-16h  
sissonne.bibliotheque@orange.fr  
**Espace des associations, salle polyvalente, cuisine pédagogique, salle numérique...**

#### France Services - Permanences

Mardi et jeudi de 13h30 à 16h30

#### 4 Villeneuve-sur-Aisne - Espace Mortimer

2, avenue du Général de Gaulle 02190  
**Médiathèque**  
Mardi : 14h-18h // Mercredi : 10h-12h / 14h-18h  
Vendredi : 14h-19h // Samedi : 9h-12h  
mediatheque-tiers-lieu@villeneuve-sur-aisne.fr  
**École de musique, espace des associations, espace tout-petits...**

#### France Services

Lundi et jeudi : 9h-12h/13h-17h  
Mardi et mercredi : 9h-12h // Vendredi 9h-12h/13h-16h  
03 23 25 36 80 - f.desanlis@cc-champagnepicarde.fr



#### Centre aquatique Rêveo

Rue des Vieux Moulins - 02150 - Sissonne  
03 23 80 06 29 - reveo@cc-champagnepicarde.fr  
www-reveo-champagnepicarde.fr

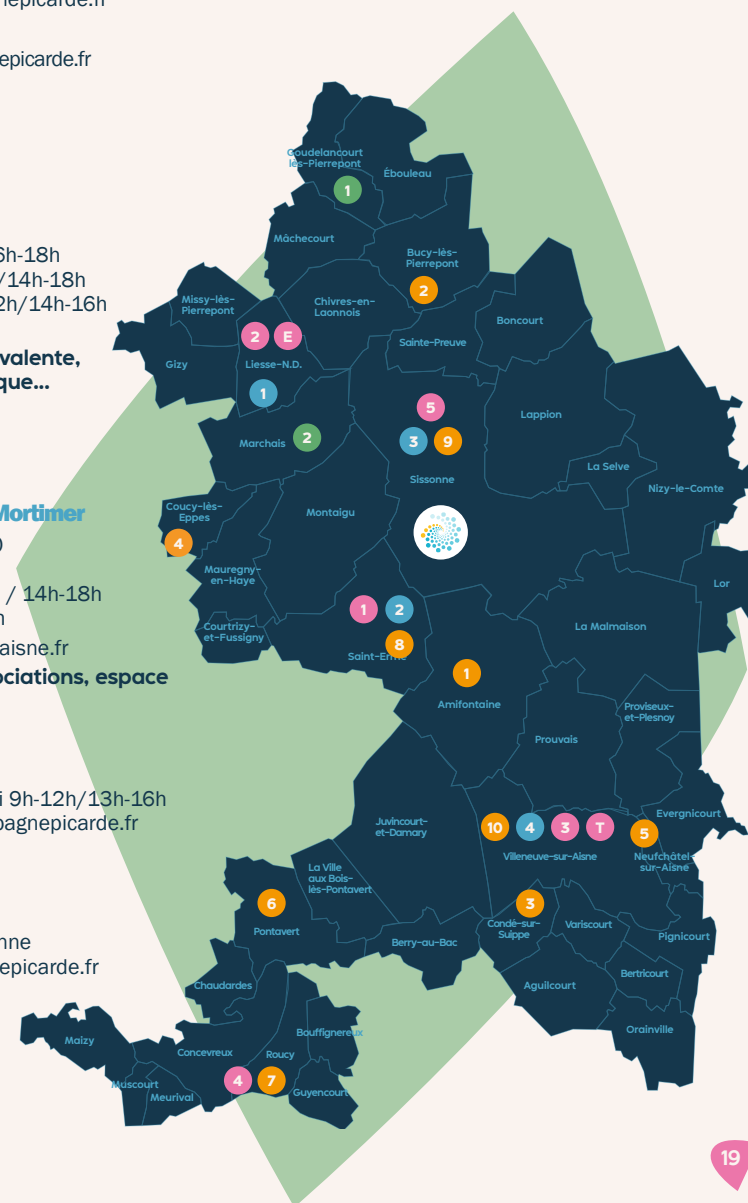
### Ludothèques

#### 1 Godelancourt-lès-Pierrepont

Place de la Mairie - 02350  
Mercredis matin : 9h-12h  
ludotheques@cc-champagnepicarde.fr

#### 2 "O Fil du Jeu" - Marchais

4, Grande rue - 02350  
Mercredis après-midi : 14h-17h  
ludotheques@cc-champagnepicarde.fr



# infos & Contacts

## ◆ Communauté de communes Champagne Picarde

2, route de Montaigu - 02820 Saint-Erme  
03 23 22 36 80 - info@cc-champagnepicarde.fr  
Du lundi au jeudi de 9h à 12h et de 13h30 à 16h30.  
Vendredi de 9h à 12h et de 13h30 à 16h.

## ◆ Relais Petite Enfance

2, route de Montaigu - 02820 Saint-Erme  
03 23 22 36 81 - trottin-trottine@cc-champagnepicarde.fr  
Du lundi au jeudi de 9h à 12h et de 13h30 à 16h30.  
Vendredi de 9h à 12h et de 13h30 à 16h.

## ◆ Service Mobilité

2, route de Montaigu - 02820 Saint-Erme  
06 99 05 28 65 - mobilite@cc-champagnepicarde.fr  
Du lundi au jeudi de 9h à 12h et de 13h30 à 16h30.  
Vendredi de 9h à 12h et de 13h30 à 16h.

## ◆ Campus connecté

2 bis, route de Montaigu - 02820 Saint-Erme  
07 60 20 33 98 - campus@cc-champagnepicarde.fr

## ◆ Service Animation / Accueils de Loisirs Infos & Inscriptions

2, route de Montaigu - 02820 Saint-Erme  
07 84 29 62 64 - animation@cc-champagnepicarde.fr  
Du lundi au jeudi de 9h à 12h et de 13h30 à 16h30.  
Vendredi de 9h à 12h et de 13h30 à 16h.

## ◆ Activ'Jeunes Infos & Inscriptions

2, route de Montaigu - 02820 Saint-Erme  
06 89 53 57 49 - jeunesse@cc-champagnepicarde.fr  
Du lundi au jeudi de 9h à 12h et de 13h30 à 16h30.  
Vendredi de 9h à 12h et de 13h30 à 16h.

## ◆ Service Lecture Bibliothèques et ludothèques

2, route de Montaigu - 02820 Saint-Erme  
03 23 22 36 80 - lecture@cc-champagnepicarde.fr  
Du lundi au jeudi de 9h à 12h et de 13h30 à 16h30.  
Vendredi de 9h à 12h et de 13h30 à 16h.  
Ateliers sur inscription auprès de la bibliothèque  
concernée.

## Licences et crédits

Ça bouge en Champagne Picarde

2 route de Montaigu - 02820 Saint-Erme – Tél : 03 23 22 36 80 – E-mail : info@cc-champagnepicarde.fr

Directeur de la publication : Alain LORAIN

Textes : Communauté de communes de la Champagne Picarde – Photos : Service communication - Les Yeux d'Amélie - Aaron Burden (Unsplash)

Conception graphique : Claire Brochot & Paul Roset – Impression : Alliance Partenaires Graphiques

Imprimé à 1 000 exemplaires – Date de parution : janvier 2025 – Dépôt légal : Janvier 2025 – ISSN : 2804-2573

